



ESTADÍSTICAS DE GÉNERO

RECOLECCIÓN DE DATOS



En el ejercicio de sus funciones las autoridades recolectan datos que sirven para la creación de bases estadísticas que facilitan el análisis e interpretación de dicha información, esto con el fin de obtener conclusiones.

DESAGREGACIÓN

Se refiere a la separación de la información recabada en unidades más pequeñas para dilucidar las tendencias y los patrones subyacentes. Lo cual es importante para identificar desigualdades de género.



*OPS, Por qué es importante la desagregación de datos durante una pandemia.

¿EXISTE OBLIGACIÓN EN ESE SENTIDO?



La CEDAW en su recomendación no. 9 remarcó la necesidad de contar con información estadística y el artículo 70 de la LGTAIP así como sus símiles estatales, obligan a las dependencias a poner a disposición del público esta información.

RUBROS MÁS IMPORTANTES

- Trabajo doméstico no remunerado de la mujer y su reconocimiento en el PNB
- Violencia hacia las mujeres
- Salud
- Igualdad sustantiva y las medidas especiales de carácter temporal
- Migración

*ONU Mujeres, Estadísticas de género



Reto

Lograr que más dependencias de forma proactiva desagreguen la información de sus bases estadísticas con una perspectiva de género.



SISTEMA NACIONAL DE TRANSPARENCIA
ACCESO A LA INFORMACIÓN PÚBLICA
Y PROTECCIÓN DE DATOS PERSONALES



COMISIÓN DE DERECHOS HUMANOS,
EQUIDAD DE GÉNERO
E INCLUSIÓN SOCIAL



inaimexico



INAlmx



INAlmexico



CENTRO DE ATENCIÓN A LA SOCIEDAD

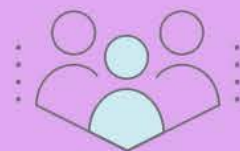
CENTRO DE ATENCIÓN A LA SOCIEDAD



El Centro de Atención a la Sociedad (CAS), es el área del INAI encargada de apoyar a los usuarios a ejercer sus derechos de acceso a la información y protección de datos personales, a través de sus servicios de asesoramiento y seguimiento.

ATENCIÓN DE MUJERES POR EL CAS

De marzo 2021 a febrero 2022 en el CAS se atendieron a 30,767 mujeres. La diferencia con respecto a la cantidad de usuarios hombres es de 3.88%.



Las mujeres realizan una mayor cantidad de consultas al CAS a temprana edad, siendo revertido hasta el bloque de 60 a 69 años, donde son los hombres quienes realizan una mayor cantidad de consulta.

EDAD

MEDIOS MÁS USADOS

1. Tel INAI
2. Email
3. Presencial
4. Postal
5. MiCAS (oficina móvil)



Las mujeres representan el 50.97% de usuarios de estos medios.

TEMAS DE INTERÉS

1. COVID-19
2. Expediente médico
3. Resolución de pensión
4. Semanas cotizadas
5. Historial laboral
6. NSS
7. Aviso de privacidad



SISTEMA NACIONAL DE TRANSPARENCIA
ACCESO A LA INFORMACIÓN PÚBLICA
Y PROTECCIÓN DE DATOS PERSONALES



COMISIÓN DE DERECHOS HUMANOS,
EQUIDAD DE GÉNERO
E INCLUSIÓN SOCIAL



inaimexico



INAI mx



INAI Mexico



VIOLENCIA PSICOLÓGICA

VIOLENCIA PSICOLÓGICA

Se manifiesta con cualquier acto u omisión que dañe la estabilidad psicológica como:

1. Negligencia
2. Abandono
3. Insultos
4. Humillaciones
5. Amenazas
6. Comparaciones
7. Rechazo



*Ley General de acceso de las mujeres a una vida libre de violencia

FORMAS DE AGRESIÓN



-Acoso afectivo: Se da cuando la persona acosadora depende emocionalmente de la víctima impidiéndole su independencia.

*Blog de la Fiscalía General de la República

-Manipulación mental: Amenazas y críticas que generan culpa o vergüenza en la víctima.

-Agresión insospechada: Sucede cuando la persona agresora disfraza con atención, buenas intenciones y buenos deseos el control de autonomía de la víctima impidiendo su crecimiento e independencia.

ESTADÍSTICAS

- 49% de las mujeres de 15 años o más han sufrido violencia psicológica.
- 19.1 millones de mujeres han vivido por lo menos una situación de violencia a lo largo de la relación con su actual o última pareja
- 657 mil han intentado suicidarse (3.4%)
- 878 mil lo han pensado (4.6%).



*INEGI, Encuesta Nacional sobre la Dinámica de las Relaciones en los Hogares 2016

¿A DÓNDE ACUDIR?

- Institutos estatales de la mujer
- Fiscalías especializadas en materia de género
- Comisiones estatales de derechos humanos



¡Por una vida libre de violencia!



SISTEMA NACIONAL DE TRANSPARENCIA
ACCESO A LA INFORMACIÓN PÚBLICA
Y PROTECCIÓN DE DATOS PERSONALES



COMISIÓN DE DERECHOS HUMANOS,
EQUIDAD DE GÉNERO
E INCLUSIÓN SOCIAL



inaimexico



INAlmx



INAlmexico